

# [일본] 특정방향족아민의 법제화

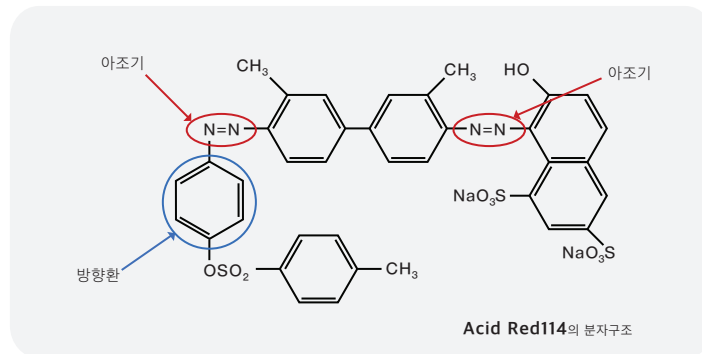
## 특정방향족아민 규제가 시작됩니다!

2015년 4월 8일에 「유해물질을 함유한 가정용품 규제에 관한 법률」이 일부 개정되어 정령이 공포되었습니다.

또한, 2015년 7월 9일에는 「유해물질을 함유한 가정용품 규제에 관한 법률시행규칙」이 일부 개정되어 성령이 공포됨으로서 특정방향족아민 규제 내용이 강화되었습니다.

### 01 여러 국가에서 규제하는 특정방향족아민의 규제가 일본에서도 시작합니다.

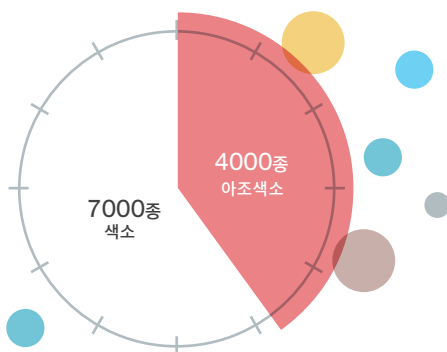
「아조색소」는 「아조기」라고 부르는 구조를 가진 염료·안료의 총칭으로 합성염료로서 상당히 많이 사용되고 있습니다.



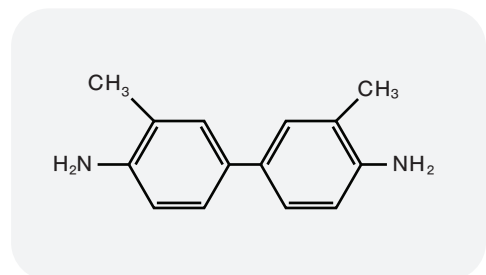
아조색소의 예 (Acid Red11)

염료나 안료의 약 60%를 차지하는 「아조색소」가 분해되어, 「아민」을 생성하게 됩니다.

「아민」 전체를 규제하는 것은 아니며, 「아민」 중 발암성이 의심 되는 「24종의 방향족아민」이 규제 대상입니다.



전세계에 등록된 약 7000 종류의 색소 중, 약 4000 종류가 아조색소



방향족아민

## 02 일본의 특정방향족아민에 관한 법제화 내용

### ■ 규제 대상 제품

섬유제품	기저귀, 기저귀커버, 속옷, 잠옷, 장갑, 양말, 중의, 외의, 모자, 침구, 바닥깔개, 테이블덮개, 옷깃장식(넥타이 등), 손수건 또는 타올, 욕실용 매트 및 관련 제품 (「타올, 욕실용매트 및 관련제품」이 하나의 규제 대상 제품군)
피혁제품 (모피제품을 포함)	속옷, 장갑, 중의, 외의, 모자 및 바닥깔개

### ■ 규제 물질

화학적 변화에 따라 쉽게 특정방향족 아민을 생성하는 아조화합물

\* 아조염료가 대상이며, 안료는 규제 대상 외

### ■ 기준치

30 µg/g (=30 mg/kg) 이하

### ■ 시험 방법

JIS L 1940-1:2014, JIS L 1940-3:2014에 준한 시험 (ISO규격, EN규격과 동등한 시험)

### ■ 정성령(政省令) 시행일

2016년 4월 1일



### 일본향 시험 관련 상담

접수 02-3299-8013, 8016

발급 02-3299-8011, 8012, 8017, 8019

[출처 : www.boken.or.jp]